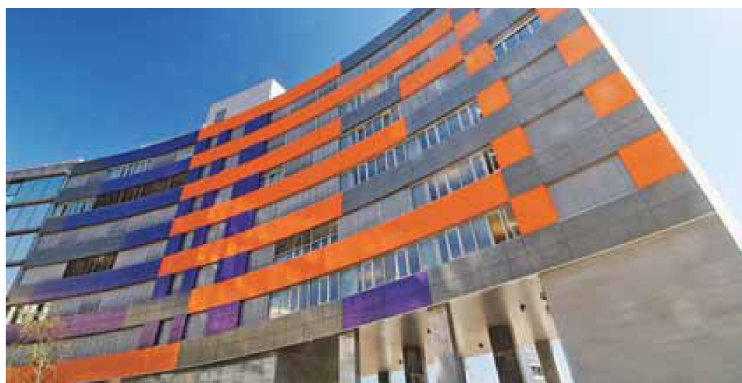


Edifício da Victoria em Miraflores recebe certificado co/vida20

O edifício da Victoria Seguros, em Miraflores, é o primeiro em Portugal a receber a qualificação co/vida20 by NOVA Medical School, que promove a segurança, saúde e qualidade de vida nos edifícios.



O edifício de escritórios da Victoria Seguros, em Miraflores, foi o primeiro a receber o certificado 'co/vida20 by Nova Medical School', no âmbito da iniciativa 'heals: healthy living systems' da 'u.me: unidade de medicina exponencial' da Nova Medical School. Trata-se de um programa de qualificação do edificado, de suporte e informação, auxiliando os gestores de um determinado edifício no desenvolvimento e operacionalização do seu Plano de Contingência customizado ante a pandemia COVID-19.

Em comunicado, a Victoria salienta que em causa está um novo paradigma, no qual, para além de uma preocupação primordial com a qualidade de vida e promoção da saúde dos ocupantes do edificado – neste caso, os colaboradores da Victoria –, há ainda o objetivo de criar “uma comunidade resiliente, na qual cada colaborador, adaptando as melhores práticas que emanam do Plano de Contingência, se torna, dentro e fora de portas, um agente de saúde, contribuindo para a minimização do risco junto da sua família e de todos, enquanto sociedade”, lê-se no documento enviado à imprensa.

A seguradora destaca também que “inerte ao conceito do Living Lab APPII SI: Saúde & Imobiliário powered by Victoria Seguros, está a partilha de conhecimento e interação por partes dos vários players deste ecossistema, deixando conhecimento residente junto da comunidade. Neste sentido, é parte integrante deste processo de qualificação, por parte da Nova Medical School, um programa formativo, com partilha de informação acreditada, de qualidade, baseada na evidência biomédica, existindo, não só um apoio direto ao desenvolvimento de um plano de contingência interno (com certificado co/vida20 by Nova Medical School) mas, também, o seu contínuo suporte (linha de suporte continuado e atualização de orientações)”.

Francisco Campilho e Carlos Suárez, diretores gerais adjuntos da Victoria Seguros, destacam no comunicado que “vivemos um reposicionamento ímpar da vida das pessoas, das empresas e da economia a nível mundial em função de um bem maior – a saúde. A Victoria quer contribuir para a criação de uma comunidade resiliente, protegendo os seus colaboradores e por inerência as suas famílias, daí a importância da sua parceria com a Nova Medical School, da Universidade Nova de Lisboa, no âmbito da sua iniciativa 'heals: healthy living systems' e da qualificação do edifício de Miraflores com esta certificação”.

Esta qualificação reforça “a parceria estabelecida entre a Victoria e a Nova Medical School, em particular com a sua unidade de medicina exponencial u.me, uma das áreas mais inovadoras e de futuro da Medicina”, completam.

Para Jaime da Cunha Branco, professor catedrático e diretor científico da “unidade de medicina exponencial” e diretor da Nova Medical School, “é hoje particularmente relevante o contributo da saúde como vetor de qualificação de todos os verticais de conhecimento, domínios societários e atividades económicas – tal como plasmado nas atividades do Living Lab APPII SI: Saúde & Imobiliário powered by Victoria Seguros”.

Completa que “este perfil de inovação e melhoria constante que a Nova Medical School almeja, traduzindo o racional que pautou o desenvolvimento da u.me: unidade de medicina exponencial” da Nova Medical School, uma estrutura transversal cujo principal objetivo é o delinear e promoção de projetos de saúde interdisciplinares, atuando como um centro de inteligência colaborativa para intercâmbio científico, partilha de conhecimento, diálogo e trabalho em rede informados, moldando práticas e ferramentas sustentáveis para o desenvolvimento acelerado de intervenções inovadoras em saúde, criando valor e salvando vidas humanas”, conclui.